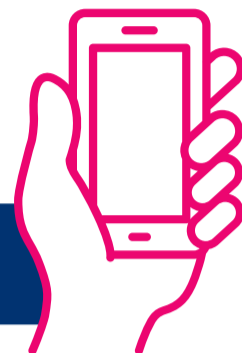


# Risque routier

## En fonction de votre type de véhicule

Connaissez-vous les points essentiels pour vous déplacer en sécurité ?

Faites le **quiz** et découvrez des conseils pratiques !



**Voiture**  
(véhicule léger)



**Camion**  
PL/VUL



**2 roues**  
motorisé



**Mobilité douce**

Parlez-en au moment de votre visite avec votre médecin du travail ou avec l'infirmier·e en santé au travail.