

Le département Ergonomie vous accompagne

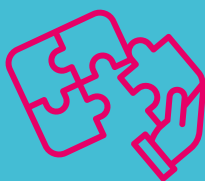
Vous pouvez faire appel à un ergonome lorsque...

... vous êtes confronté à une problématique :

- Poste de travail inadapté
- Maintien dans l'emploi d'un salarié
- Apparition de maladies professionnelles
- Accidents de travail récurrents
- Troubles musculo-squelettiques (TMS), avec ou sans cas déclaré dans l'entreprise
- Risques psychosociaux (RPS) - expression de mal-être, conflit récurrent / violence au travail, tensions au sein des collectifs
- Turnover
- Absentéisme
- Qualité, rebuts, baisse de la performance
- ...

... vous avez des projets en perspective :

- Un projet architectural (re-conception)
- Un projet industriel (changements techniques et technologiques, conception de postes de travail)
- Un projet organisationnel (changement d'organisation, nouvelles méthodes de travail, restructuration)



Les ergonomes interviennent dans les entreprises pour conseiller les employeurs dans leur démarche de prévention des risques.



Les étapes pour construire votre projet

1/ Un temps d'échange préalable avec le médecin du travail et l'ergonome pour identifier vos besoins

- > **Comprendre** la situation globale, le contexte, les enjeux de votre entreprise, l'histoire, le sens de votre demande et les objectifs à atteindre
- > **Concevoir** une méthodologie adaptée aux spécificités de votre entreprise et de votre projet
- > **Construire** une démarche participative afin d'impliquer l'ensemble des acteurs des situations de travail

2/ L'analyse des situations de travail

L'analyse de l'activité est réalisée lors d'entretiens et d'observations des situations de travail pour :

- > **Aider** à la compréhension des sources de difficultés rencontrées
- > **Faciliter** la recherche et la mise en place de solutions adaptées à votre situation
- > **Intégrer** les données recueillies dans votre projet et vous aider à réfléchir à vos situations futures

3/ L'aide à la construction d'aménagements techniques et organisationnels adaptés

- > **Mener** des réflexions avec vous et vos salariés afin d'élaborer un projet de prévention répondant à des compromis entre enjeux de santé et de performance

Qui peut bénéficier de l'intervention d'un ergonome de l'ahi33 ?

Toutes les entreprises adhérentes à l'ahi33 peuvent bénéficier de la prestation d'un ergonome. La condition principale de réussite d'une intervention réside dans l'engagement de l'entreprise dans cette démarche. Un accompagnement sur mesure sera défini en début de projet en tenant compte des besoins et contraintes de l'entreprise.



Pour plus d'informations, n'hésitez pas à en parler avec votre médecin du travail ou son équipe.